

T.C
BARTIN İL ÖZEL İDARESİ
Sağlık İşleri Müdürlüğü
TEKLİF MEKTUBU

TARİH :
SAYI :

TEKLİF SAHİBİNİN

Adı Soyadı/Ticaret Ünvanı
Tebliğat Adresi
Bağlı Olduğu Vergi Dairesi
Vergi Numarası
T.C.Kimlik Numarası
Telefon No
Faks No
E-Mail

Müdürlüğümüz tarafından aşağıda cinsi, miktarı ve özellikleri yazılı mal alım / hizmet alım / yapım işi 4734 Sayılı Kamu İhale Kanunu'nun ilgili maddeleri gereği doğrudan temin yoluyla yapılacaktır. Söz Konusu işi KDV. hariç kaç TL'na verebileceğiniz/yapabileceğinizi 21/02/2018 günü Saat: 12:00 kadar Özel İdaresinin 0378 227 66 38 nolu faksına veya Sağlık İşleri Müdürlüğüne elden teslim gönderilmesi rica olunur.

Emine BOSTANCI
Sağlık İşleri Müdürü

S.NO	CİNSİ , ÖZELLİĞİ	MİKTARI	BİRİM FİYATI	TUTARI KDV HARIÇ
	Hasankadı ASM Kalorifer Onarım İşİ	1 Ad.		
	Eki : Teknik Şartname			
TOPLAM				

EKLİ ŞARTNAME HÜKÜMLERİNE GÖRE TEKLİF VERİLECEKTİR.

NOT : 22.11.2016 tarihli ve 29896 sayılı Resmi Gazetede yayımlanarak yürürlüğe giren 678 Sayılı Kanun Hükmünde Kararnamenin 30. Maddesi uyarınca, "**Terör örgütlerine iltisakı, yahut bunlarla irtibatının bulunup bulunmadığının**" tespit edilmesine esas teklif veren istekli şirket ise şirket ortaklarını gösteren **Ticaret Sicil Gazetesinin** fotokopisini, şahıs ise **TC Kimlik Numaralarını** teklif ekinde sunacaklardır.

İDARECE KURULACAK OLAN KOMİSYON, ÜRÜN SEÇİMİNİ NUMUNELERE GÖRE YAPACAK OLUP, ÜRÜN TERCİHİNDE FİYAT DIŞINDA ÜRÜNÜN KALİTESİNE GÖRE DEĞERLENDİRME YAPILACAKTIR.

-Teklif konusu işin tamamını KDV.hariç (Rakamla).....
(Yazıyla).....-TL.'na bedel karşılığında,teklifin teyidinde müteakip, belirtilen iş günü içerisinde teslim etmeye / yapmayı,
- 22.11.2016 Tarihli ve 29896 Sayılı Resmi Gazetede yayımlanarak yürürlüğe giren 678 Sayılı KHK. Nın 30. Maddesinde belirtilen hükümlere göre yapılacak araştırma sonucu talep ve ödemenin yapılacağı, aksi durumda herhangi bir hak iddia etmeyeceğimi, İdarenizin çıkarlarına aykırı bir eylem ve oluşum içerisinde olmayacağımı,
- İdare teklifde belirtilen miktarın tamamını alıp almamakta serbestir.
- Malın/ İşin teslim süresi (.....) İş günü içinde tesli etmeyi,
- Verilen numunelerden Komisyonca uygun görülenler arasında en uygun fiyat tercih edileceğini,
KABUL VE TAAHHÜT EDERİM.

ADI SOYADI-KAŞE-İMZA

Adı Soyadı =	Teyidi yapılan Mal Alımı / Hizmet Alımı / yapım işinin teyit tarihinden itibaren () iş günü içerisinde teslimi yapılacaktır.
Ünvanı =	
Tarih =	

İhale Makamı İŞ KALEMLERİ

İşin Adı : Hasankadı ASM Kalorifer Onarım İşi

İş Grubu: Ana Grup>Mekanik Tesisat

Sayfa: 1

S. No	Poz No	İmalatın Cinsi	Birim	Miktarı
1	204-3101/A	1/2" 20/2,8 (Anma Ölçüsü Çap/ Et kalınlığı)(Ø mm) PN 20 polipropilen borular ALÜMİNYUM FOLYOLU (OKSİJEN BARİYERLİ) KOMPOZİT PP-RC	m	
		Teknik Tarifi: TS EN ISO 15874-2'ye uygun, polipropilen (PPR- C), Tip, 3ten mamül ve Sağlık Bakanlığında içme suyu borusu olarak kullanılmasında sakınca bulunmadığı belgelendirilmiş, boruların işyerinde temini, projesine uygun olarak kesilmesi, fizyoterm kaynak makinası ile bağlantı parçalarının boru uçlarına 260 °C sıcaklıkta sıkılarak kaynak edilmesi. (Kaynak için her türlü malzeme ve işçilik dahil.) Montaj malzemelerinin bedelleri ayrıca ödenecektir.		
2	216-904	(3 - 6) m3/h, (3 - 5) mSS, Değişken Devirli (Frekans Konvertörlü) Islak Rotorlu Sirkülasyon Pompası : (TS EN 16297/1-2-3)	Adet	
		Teknik Tarifi: Islak rotorlu düz boruya takılabilen sirkülasyon pompalarının Bilim, Sanayi ve Teknoloji Bakanlığı'nın "Bağımsız ve ürünlere entegre salmastrasız devir daim pompaları ile ilgili çevreye duyarlı tasarım tebliği" ne göre EEI<=0,23 enerji verim indeksine sahip PN10 basınç sınıfında, motoru blokaj , aşırı zorlanma ve ısınmalara karşı kendinden korumalı, frekans konvertörlü ?p-c ve ?p-V kontrol modlarına uygun basma yüksekliği ve anlık güç tüketimi işletim ve arıza sinyali bilgileri extra bir ekipman gerektirmeksizin üzerinden görüntülenebilen, dahili ekran ile en fazla 0,5 m aralıklarla basma yüksekliğini ayarlama imkanına sahip otomatik regülasyon düzeninde çalışabilen sistemde kullanılacak frekans invertörlü ıslak rotorlu sirkülasyon pompalarının gövde malzemesi asgari TS 552 EN1561/ENGJL 200 (GG20), yatakları metal emdirilmiş karbon, çarkı paslanmaz çelik veya cam elyaf takviyeli polypropilen, pompa mili TS EN 10088-3 standartına uygun bir malzemedden yapılmış olup pompa izolasyon sınıfı en az IP43 , motor koruma sınıfı en az F sınıfı , çalışma sıcaklığı sıcak su sirkülasyon pompaları sınıfı TF95'e göre -10°C / +120°C aralığında çalışabilen ıslak rotorlu sirkülasyon pompasının işyerinde temini ve çalışır halde yerine montajı. NOT: 1-Pompa seçimlerinde ve tedarikinde onaylı uygulama projesinde belirtilen noktasal değerler dikkate alınacaktır.2-Pozlarda belirtilen aralıklar yaklaşık maliyete esas pompa çalışma alanlarını belirtmektedir.		

Toplam: 100,000 --

T.C.
BARTIN İL ÖZEL İDARESİ
Sağlık İşleri Müdürlüğü

HASANKADI ASM ONARIM İŞİ
(KALORİFER TESİSATI)

TEKNİK ŞARTNAMESİ

A - GENEL HÜKÜMLER

1-Yapım süresince gerek duyulan her türlü testlerin şantiyede yapılması ve/veya idarenin onaylayacağı laboratuvarlarda yaptırılması yüklenicinin yükümlülüğündedir. Bu işler için yükleniciye hiçbir bedel ödenmeyecektir. Testler yüklenici ve idarenin teknik elemanları ile müştereken yapılacaktır.

İhale dökümanlarında "gün" olarak belirtilen bütün süreler, aksi belirtilmediği sürece takvim günüdür.

2-Tüm imalatlar, Türk Standartlarına, Yürürlükteki Teknik Mevzuata, Deprem Yönetmeliğine ve Teknik Şartnamede belirtilen birim fiyat tariflerine, özel imatlarda ise özel birim fiyat tariflerine uygun olarak yapılacaktır.

3--Bu şartname ve eklerinde belirtilmemiş olsa dahi binaların ve söz konusu işlerin, anahtar teslimi inşaatlarının eksiksiz hizmete sunulabilmesi için gerekli her türlü tesisat imalat işleri tamamlanacaktır.

4-Sonradan yapılması zorunlu olan işlere ait projeler yüklenici tarafından yaptırılacak ve ilgili mercilere onaylatılacaktır.

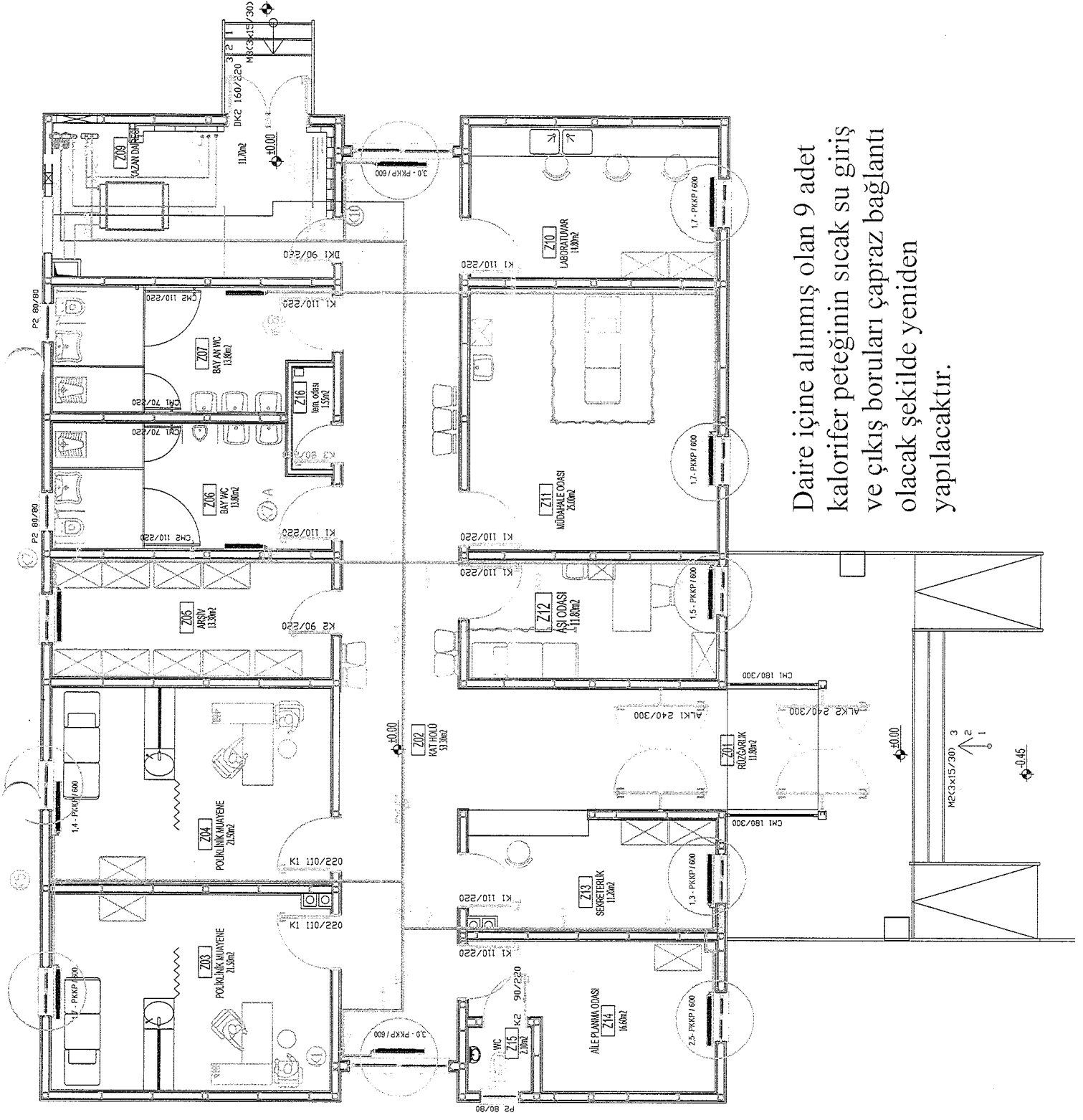
MAHAL LİSTESİ VE TEKNİK ŞARTNAMESİ BİRLİKTE AÇIKLANMIŞTIR.
KALORİFER TESİSAT MAHAL LİSTESİ

Kalorifer tesisatındaki sirkülasyon pompaları216-904 pozlu frekans konvertörlü sirkülasyon pompaları ile yenilenecektir.

Ayrıca projede işaretli olan kalorifer petekleri kompozit boru ile bağlantıları uzatılarak giriş çıkışları çapraz bağlantı yapılacaktır.

Ayrıca Tüm kalorifer tesisatının temizliği yapılacaktır.

Bütün uygulamalarda iş ve işçi güvenliği, çevre güvenliği sağlanması zorunludur. Kullanılan malzemelerde "TSE", "CE" ve "G" belgeli ürünlerin kullanılması zorunludur. Ayrıca kullanılan her ürün ile ilgili olarak "Yapı Malzemeleri Yönetmeliği" esaslarına uyulması gereklidir.



Daire içine alınmış olan 9 adet kalorifer peteğinin sıcak su giriş ve çıkış boruları çapraz bağlantı olacak şekilde yeniden yapılacaktır.