

İhale Makamı

İŞ GRUPLARININ MALİYETTEKİ ORANLARI

(Yüzdeler toplam yaklaşık maliyete göredir)

Sayfa 1 / 1

İşin Adı: AHATLAR ANAOKULU ONARIM İŞİ

İş Grubunun Adı	Tutarı	Yüzdesi (%)
AHATLAR ANAOKULU ONARIM İŞİ		
Ana Grup		100,0000
İnşaat İmalatları		77,3336
Mekanik Tesisat		10,3407
Elektrik Tesisatı		12,3257
GENEL TOPLAM		100,00--

Eki: İş kısımlarına ait yaklaşık maliyet hesap cetvelleri

GİZLİ

İhale Makamı İŞ KALEMLERİ

İşin Adı: AHATLAR ANAOKULU ONARIM İŞİ

İş Grubu: Ana Grup>Elektrik Tesisatı

Sayfa 1 / 1

S. No	Poz No	İmalatın Cinsi	Birim		
1	35.170.3110	180 derece hareket sensörü, Sensörlü led aydınlatma armatürü fiyat farkı	Adet		
2	742-1103	Sıva üstü, min. 30x60 ebatlarında LED li tavan armatürü (ışık akısı en az 1500 lm, armatür ışıksal verimi en az 100 lm/w olan).	Adet		
3	742-1105	Sıva üstü, min. 60x60 ebatlarında LED li tavan armatürü (ışık akısı en az 3300 lm, armatür ışıksal verimi en az 100 lm/w olan).	Adet		
4	742-1107	Sıva üstü, min. 30x120 ebatlarında LED li tavan armatürü (ışık akısı en az 3300 lm, armatür ışıksal verimi en az 100 lm/w olan).	Adet		
5	742-1153	Sıva üstü, LED'li dairesel (downlight) armatür (ışık akısı en az 800 lm, armatür ışıksal verimi en az 100 lm/w).	Adet		
6	780-101	Gömme normal anahtar (TS 4915 EN 60669-1), AYRI YAPILAN TESİSAT KISIMLARI	Adet		
7	780-102	Gömme komütatör anahtar (TS 4915 EN 60669-1), AYRI YAPILAN TESİSAT KISIMLARI	Adet		
8	780-115	Gömme topraklı priz (TS-40), AYRI YAPILAN TESİSAT KISIMLARI	Adet		

İhale Makamı İŞ KALEMLERİ

İşin Adı: AHATLAR ANAOKULU ONARIM İŞİ

İş Grubu: Ana Grup>Mekanik Tesisat

Sayfa 1 / 1

S. No	Poz No	İmalatın Cinsi	Birim		
1	071-126	36x44 cm Tezgah altı veya üstü oval lavabo	Adet		
2	072-301	Birinci sınıf: (Batarya TS EN 200 veya TS EN 817 ; Sifon TS-EN 274-1-2-3)	Tk		
3	073-201	Takriben 40x50 cm ayna	Adet		
4	079-504	Duvara tam dayalı tip, Takriben 65x35 cm (Ekstra kalite), KENDİNDEN REZERVUARLI AZ SU TÜKETEN ALAFRANGA HELA VE TESİSATI (TS 800 EN 997)	Tk		
5	094-400	Kağıtlık (paslanmaz çelik)	Adet		
6	204-3102/3300	Pn 20 polipropilen temiz su boru 1/2" 20/3,4 mm Polipropilen temiz su boruları (Bina içinde fizyoterm kaynak ve vidalı, %45 eklenmiş)	m		
7	204-3103/3300	Pn 20 polipropilen temiz su boru 3/4" 25/4,2 mm Polipropilen temiz su boruları (Bina içinde fizyoterm kaynak ve vidalı, %45 eklenmiş)	m		
8	204-401/A	Sert PVC plastik pis su borusu (geçme muflu, çap: 50-40 mm, et kalınlığı 3 mm) (Montaj malzemesi bedeli, %35 eklenmiş)	m		
9	204-403/A	Sert PVC plastik pis su borusu (geçme muflu, çap: 100-110 mm, et kalınlığı 3 mm) (Montaj malzemesi bedeli, %35 eklenmiş)	m		
10	210-624	20 Ø mm (3/4"), Pirinç, preste imal edilmiş teflon (PTFE) contalı, tam geçişli, vidalı; (TS EN 13547)	Adet		
11	25.132.1002	Duvar Tipi Sıvı Sabun Köpük Dispenser, En az 1000 ml hacimli , duvar tipi, sıvı sabun veya köpük basabilen sıvı sabunluk/köpük dispenserinin temini, yerine montajı.	Adet		
12	25.138.1022	Plastikten 15x15 cm. Ø 50 çıkışlı yer süzgeçi	Adet		

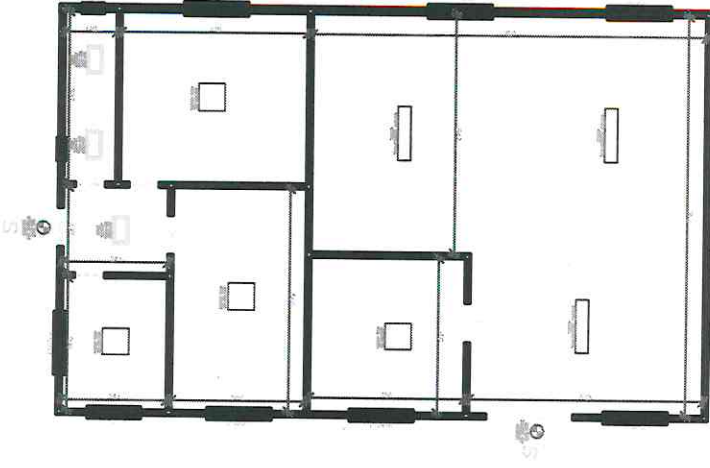
İhale Makamı İŞ KALEMLERİ

İşin Adı: AHATLAR ANAOKULU ONARIM İŞİ

İş Grubu: Ana Grup>İnşaat İmalatları

Sayfa 1 / 1

S. No	Poz No	İmalatın Cinsi	Birim		
1	15.540.1247	Eski boyalı yüzeylere astar uygulanarak iki kat su bazlı yarım mat boya yapılması (iç cephe)	m ²		
2	18.181	Patlayıcı madde kullanmadan harçsız kargir inşaatın yıkılması	m ³		
3	18.194/İB	Her türlü ahşap kapı kanadı ve kasası ile ahşap pencere sökülmesi	m ²		
4	A04	Gömme silindirli iç ve dış kapı kilidinin yerine takılması (Geniş ve dar tip)	Adet		
5	A08	Kapı kolu ve aynalarının yerine takılması (Kromajlı)	Adet		
6	A10	Menteşenin yerine takılması	Adet		
7	P-022/A	Duvar yüzeyinden fayans sökülmesi	m ²		
8	P-062	3 cm. renkli mermer plaklarla hilton tipi lavabo yapılması (Eviyeli)	m ²		
9	P-117	12 mm. KALINLIĞINDA COMPACT LAMİNAT İLE BÖLME PANOSU VE KAPI YAPILMASI	m ²		
10	Y.21.280/03	Laminat parke döşeme kaplaması yapılması (AC4 Sınıf 32) (süpürgelik dahil)	m ²		
11	Y.22.009/03	Laminat kaplamalı, iki yüzü odun lifinden yapılmış levhalarla (mdf) presli, kraft dolgulu iç kapı kanadı yapılması, yerine takılması	m ²		
12	Y.23.176	Lama ve profil demirlerden çeşitli demir işleri yapılması ve yerine konulması	kg		
13	Y.23.244/L	Elektrostatik toz boyalı ısı yalıtımlı alüminyum doğrama imalatı yapılması ve yerine konulması	kg		
14	Y.26.007/410A	30x60 cm anma ebatlarında, her türlü desen ve yüzey özelliğinde, I.kalite, renkli, sırlı porselen karo ile 3 mm derz aralıklı döşeme kaplaması yapılması (karo yapıştırıcısı ile)	m ²		
15	Y.26.007/410B	30x60 cm anma ebatlarında, her türlü desen ve yüzey özelliğinde, I.kalite, renkli, sırlı porselen karo ile 3 mm derz aralıklı duvar ve cephe kaplaması yapılması (karo yapıştırıcısı ile)	m ²		
16	Y.27.501/02	200/250 kg kireç/çimento karışımı kaba ve ince harçla sıva yapılması (iç cephe sıvası)	m ²		
17	Y.27.581	200 kg çimento dozlu tesviye tabakası yapılması	m ²		
18	Y.28.645/C02	PVC ve alüminyum doğramaya profil ile 4+4 mm kalınlıkta 12 mm ara boşluklu çift camlı pencere ünitesi takılması	m ²		



	35.170.1105 POZLU Sıva ışık, min. 60x60 ölçülerinde LED Işıkta armatür (yük akısı en az 3000 lm, armatür ışıkışal verimi en az 100 lm/w olan)
	35.170.1103 POZLU Sıva ışık, min. 30x60 ölçülerinde LED Işıkta armatür (yük akısı en az 1500 lm, armatür ışıkışal verimi en az 100 lm/w olan)
	35.170.1103POZLU Sıva ışık, min. 30x120 ölçülerinde LED Işıkta armatür (yük akısı en az 3000 lm, armatür ışıkışal verimi en az 100 lm/w olan)
	35.170.1103 POZLU Sıva ışık, LED I dalırası (downlight) armatür (yük akısı en az 800 lm, armatür ışıkışal verimi en az 100 lm/w)

NOT:

- PROJEDE GÖSTERİLEN ARMATÜRLER YENİLECEKTİR.
- ÇIKAN ESKİ AYDINLATMA ARMATÜRLERİ TUTANAK İLE İDAREYE TESLİM EDİLECEKTİR.
- TÜM BİNADA ANAHTAR VE PRİZLER YENİLECEKTİR.
- TÜM SİSTEM ÇALISIR DURUMDA İDAREYE TESLİM EDİLECEKTİR.

İNŞAAT MÜHÜRÜ
Yatırım ve İşletme Müdürlüğü
Elektrik Teknisyen

