

T.C
BARTIN İL ÖZEL İDARESİ
Yatırım ve İnşaat Müdürlüğü

TEKLİF MEKTUBU

TARİH 14 /03/2024
SAYI

TEKLİF SAHİBİNİN				
Adı Soyadı/Ticaret Unvanı			
Tebliğat Adresi			
Bağlı Olduğu Vergi Dairesi			
Vergi Numarası			
T.C.Kimlik Numarası			
Telefon No			
Faks No			
E-Mail			
Fatih Ortaokulu WC Onarım İşi ile ilgili, cinsi, miktarı ve özellikleri yazılı mal ve alım/ hizmet alım/ yapım işi 4734 sayılı kamu ihale kanununun ilgili 22/d maddeleri gereği söz konusu işi KDV hariç Kaç TL.den verebileceğinizi / yapabileceğinizi 18/ 03 /2024 tarihi 11:00 'a saat a kadar İl Özel İdaresi Yatırım ve İnşaat Müdürlüğüne, yatirimveinfaat@bartinozelidare.gov.tr veya Fax 0378 227 84 52 teklif verilmesi rica olunur.				
Mustafa Levent ÇAM Yatırım ve İnşaat Müdürü				
S.N.	CİNSİ	MIKTARI	Birim Fiati	Tutarı
1	Fatih Ortaokulu WC Onarım İşi	1 Adet		
Teklif konusu işin tamamını KDV.hariç.....TL'na				
TEKLİF VERMEYE YETKİLİ KİŞİ/FİRMA ADI SOYADI-KAŞE-İMZA				
TEYİT EDENİN				
Adı Soyadı =				
Unvanı =				
İmzası =				
TARİH =				
Teyidi yapılan Mal Alımı / Hizmet Alımı / yapım işinin teyit tarihinden itibaren (.....) günü içerisinde teslimi yapılacaktır.				

İrtibat telefonu : 0 378 228 50 22-23

NOT: Firmanın üzerinde kalan iş ile ilgili sipariş veya sözleşmeyi imzalamaması, Yüklenici tarafından sipariş veya sözleşmeye konu olan işi, malzeme veya hizmeti teslim etmemesi veya yerine getirmemesi, mal, hizmet veya yapım işinin teknik şartnameye uygun olmaması durumunda , daha sonraki **Doğrudan Temin alımlarında isteklilerin teklifleri 3 (üç) - 6 (altı) ay süre ile değerlendirmeye alınmayacaktır.**

İhale

Makamı

Birim Fiyat Tarifleri

İşin Adı: FATİH ORTAOKULU ISLAK HACİM ONARIM İŞİ

İş Grubu: Ana Grup>İnşaat İmalatları

Sayfa 1 / 1

S. No	Poz No	İmalatın Cinsi	Birim	Miktarı	Porsantaj (%)
1	ÖZEL.49.100.15 01	DERZ DOLGUSU YAPILMASI Teknik Tarifi: Mevcuttaki seramik kaplama aralarındaki derz dolguları temizlenecek,yerine flex derz dolgusu doldurularak silinme ve temizleme işlemi yapılacaktır.İşlem esnasında uygulayıcı hatasından kaynaklı seramik sökülme,kırılma gibi durumlarda yüklenici tarafından karşılanacaktır.	m ²		
2	P-022/A	Duvar yüzeyinden fayans sökülmesi Teknik Tarifi: Duvar yüzeyinden her ebattaki fayans kaplamanın altındaki harcı ile birlikte sökülmesi, inşaat yerindeki yükleme, yatay ve düşey taşıma, boşaltma, işçilik, araç ve gereç giderleri ile sökülme malzemesinin nakli, müteahhit karı ve genel giderler dahil 1 m ² fiyatıdır.	m ²		
3	Y.19.085/021	Elastomerik reçine esaslı sıvı plastik kaplama malzemesi ile 2 kat halinde toplam 1 mm kalınlıkta su yalıtımı yapılması Teknik Tarifi: Tasdikli detay projesine göre hazırlanmış yüzeylerin oynak, kırık, çatlak parçalardan, yağ, toz ve benzeri yapışmayı engelleyecek kalıntılardan arındırılması ve ürün teknik uygulama şartlarına uygun şekilde yıkanması, yüzeyler kuruduktan sonra, birinci kat olarak elastomerik reçine esaslı sıvı plastik yüzey kaplama malzemesinin su ile maksimum 1/4 oranında inceltilecek fırça, rulo ya da püskürtme yöntemi ile aynı doğrultuda yüzeye uygulanması, ürün teknik uygulama şartlarına uygun süre geçtikten sonra ikinci kat olarak elastomerik reçine esaslı sıvı plastik yüzey kaplama malzemesinin inceltilmeden, birinci kat uygulamaya dik şekilde fırça, rulo yada püskürtme yöntemi ile yüzeye uygulanması, her türlü malzeme ve zaiyatı, işçilik araç ve gereç giderleri, iş yerinde yükleme, yatay ve düşey taşıma, boşaltma, gerektiğinde çalışma sehpaları kurulması ve sökülmesi ile yüklenici genel giderleri ve kârı dâhil 1 m ² fiyatı: Ölçü: Projedeki ölçülere göre yalıtım yapılan bütün yüzeyler hesaplanır.	m ²		
4	Y.26.005/403	40x40 cm anma ebatlarında, her türlü desen ve yüzey özelliğinde, I.kalite, renkli seramik yer karoları ile 3 mm derz aralıklı döşeme kaplaması yapılması (karo yapıştırıcısı ile) Teknik Tarifi: Onaylanmış detay projesine uygun düzgün yüzeyin, yapışmayı engelleyici kir, toz, çapak ve benzeri kalıntılardan arındırılması ve nemlendirilmesi, yüzey üzerine çimento esaslı, yüksek performanslı, kayma özelliği azaltılmış, açık bekletme süresi uzatılmış karo yapıştırıcısının sürülmesi ve özel tarak ile yivlendirilmesi, 40x40 cm anma ebatlarında her türlü desen ve yüzey özelliğine sahip, I.kalite, renkli seramik yer karosunun, mastar ve tesviyesine uygun olarak, 3 mm derz aralıkları bırakılarak döşenmesi, derzlerin istenilen renkte çimento esaslı, standart performanslı derz dolgu malzemesi ile doldurulması, kaplama yapılan yüzeyin temizlenmesi, her türlü malzeme ve zaiyatı, işçilik araç ve gereç giderleri, iş yerinde yükleme, yatay ve düşey taşıma, boşaltma, yüklenici genel giderleri ve kârı dâhil 1 m ² fiyatı: Ölçü: Kaplama yapılan yüzey ve varsa süpürgelik projesi üzerindeki ölçülere göre hesaplanır.	m ²		
5	Y.26.006/406	(20x60 cm) veya (30x60 cm) veya (33x60 cm) anma ebatlarında, her türlü desen ve yüzey özelliğinde, I.kalite, renkli seramik duvar karoları ile 3 mm derz aralıklı duvar kaplaması yapılması (karo yapıştırıcısı ile) Teknik Tarifi: Onaylanmış detay projesine uygun düzgün yüzeyin, yapışmayı engelleyici kir, toz, çapak ve benzeri kalıntılardan arındırılması ve nemlendirilmesi, yüzey üzerine çimento esaslı, yüksek performanslı, kayma özelliği azaltılmış, açık bekletme süresi uzatılmış karo yapıştırıcısının sürülmesi ve özel tarak ile yivlendirilmesi, (20x60 cm) veya (30x60 cm) veya (33x60 cm) anma ebatlarında her türlü desen ve yüzey özelliğine sahip, I.kalite, renkli seramik duvar karosunun, mastarına uygun olarak, 3 mm derz aralıkları bırakılarak döşenmesi, derzlerin istenilen renkte çimento esaslı, standart performanslı derz dolgu malzemesi ile doldurulması, kaplama yapılan yüzeyin temizlenmesi, her türlü malzeme ve zaiyatı, işçilik araç ve gereç giderleri, iş yerinde yükleme, yatay ve düşey taşıma, boşaltma, yüklenici genel giderleri ve kârı dâhil 1 m ² fiyatı: Ölçü: Kaplama yapılan yüzeyler projesi üzerindeki ölçülere göre hesaplanır.	m ²		
6	Y.27.581	200 kg çimento dozlu tesviye tabakası yapılması Teknik Tarifi: Proje ve detay projesine göre, tesviye tabakası yapılacak yerin temizlenmesi, yıkanması,1 m ³ dişli kuma 200 kg çimento katılarak elde edilen harçla ortalama 3 cm kalınlığında mastarında sıkıştırılarak tesviye tabakası yapılması, gerektiğinde sulanması, harç ve benzeri artıklardan temizlenmesi için gerekli her türlü malzeme ve zaiyatı, işçilik, inşaat yerindeki yükleme, yatay ve düşey taşıma, boşaltma, yüklenici genel giderleri ve kârı dâhil, 1 m ² fiyatı: Ölçü: Tesviye yapılan yerin alanı projesi üzerinden hesaplanır.	m ²		

Kadir AGRAP
İnşaat Mühendisi

İhale

Makamı

Birim Fiyat Tarifleri

İşin Adı: FATİH ORTAOKULU ISLAK HACİM ONARIM İŞİ

İş Grubu: Ana Grup>Mekanik Tesisat

Sayfa 1 / 1

S. No	Poz No	İmalatın Cinsi	Birim	Miktarı	Pursantaj (%)
1	075-103	Plastik sifonlu pikten takriben 50x60 cm Ekstra Sınıf, Fayans camlaşmış çini, ALATURKA HELA TAŞLARI (TS.799)	Adet		
2	075-103/DMntj	Demontaj, Plastik sifonlu pikten takriben 50x60 cm Ekstra Sınıf, Fayans camlaşmış çini, ALATURKA HELA TAŞLARI (TS.799)	Adet		
Teknik Tarifi: Demontaj için uygun araç ve gereçler kullanılmalıdır Tekrar montajı yapılacak olan malzemelerin zarar görmemesi için her türlü özen gösterilmelidir. Demontajı yapılan malzemelerden tekrar kullanılmayacak olanlar Idarenin göstereceği yere tasnif edilerek tutanakla idare yetkililerine teslim edilecektir.					
3	089-101	1/2" Kısa musluk, süzgeçli rozet dahil.	Adet		
4	204-3104	Pn 20 polipropilen temiz su boru 1" 32/5,4 mm Polipropilen temiz su boruları (Montaj malzemesi bedeli hariç)	m		
5	204-403	Sert PVC plastik pis su borusu (geçme muflu, çap: 100-110 mm, et kalınlığı 3 mm) (Montaj malzemesi bedeli hariç)	m		
6	210-624	20 Ø mm (3/4"), Pirinç, preste imal edilmiş teflon (PTFE) contalı, tam geçişli, vidalı; (TS EN 13547)	Adet		

FATİH ORTAOKULU ISLAK HACİMLERİN ONARIMI İŞİ MEKANİK TESİSAT GENEL TEKNİK ŞARTNAMESİ

A - GENEL HÜKÜMLER

1-Yapım süresince gerek duyulan her türlü testlerin şantiyede yapılması ve/veya idarenin onaylayacağı laboratuvarlarda yaptırılması yüklenicinin yükümlülüğündedir. Bu işler için yükleniciye hiçbir bedel ödenmeyecektir. Testler yüklenici ve idarenin teknik elemanları ile müştereken yapılacaktır.
İhale dökümanlarında "gün" olarak belirtilen bütün süreler, aksi belirtilmediği sürece takvim günüdür.

2-Projelerde belirtilen Tüm imalatlar, Türk Standartlarına, Yürürlükteki Teknik Mevzuata, Deprem Yönetmeliğine ve Teknik Şartnamelerde belirtilen birim fiyat tariflerine uygun olarak yapılacaktır.

3--Bu şartname ve eklerinde belirtilmemiş olsa dahi söz konusu işlerin, anahtar teslimi eksiksiz hizmete sunulabilmesi için gerekli her türlü tesisat imalat işleri tamamlanacaktır.

4-Sonradan yapılması zorunlu olan işlere ait projeler yüklenici tarafından yaptırılacak ve ilgili mercilere onaylatılacaktır.

5-Tüm imalatlar yapıldıktan sonra gerekli sızdırmazlık testleri yapılacaktır.

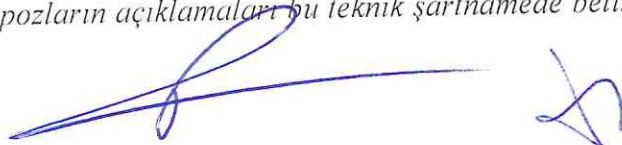
6- Mahal listeleri ihaleye esas uygulama projelerine dayalı olarak hazırlanmıştır. Proje ile mahal listesi arasında bir çelişki olması durumunda, sözleşme ve eklerinde bu konular ile ilgili başka bir düzenleme mevcut ise bunlara başvurulabileceği, bunun mevcut olmaması halinde, projenin fen ve sanat kurallarına,teknikğine, şartnamesine, işin mahiyet ve niteliğine göre eksiksiz ve kusursuz tamamlanmış olması durumunda, ihaleye esas proje dikkate alınacaktır.

NOT 1- OKUL BİNASI WC HACİMLERİNDE AKINTILAR OLDUĞUNDAN, 1.KAT KIZ WC-2.KAT KIZ-ERKEK -ÖĞRETMEN WC-3.KAT KIZ ERKEK WC -4.KAT ERKEK WC TADİLATLARI YAPILACAKTIR.

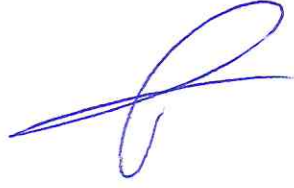
WC HACİMLERİNDE ARIZALI OLAN FLÜZOMETRELER SÖKÜLEREK YERİNE KÜRESEL BAS VANA İMALATLARI YAPILACAKTIR.WC TASI YENİLENEREK BAS VANA VE ARASINDAKİ AKINTI BORULARI , PİS SU BORULARI,VE KISA MUSLUKLARI YENİ İMALAT OLARAK MONTAJLARI YAPILACAKTIR.AYRICA SPOR SALONU DÜŞ HACMİNDE 1 ADET TEMİZ SU KAÇAĞI OLDUĞU TESPİT EDİLMİŞ OLUP, ARIZASI YÜKLENİCİ TARAFINDAN GİDERİLECEKTİR.

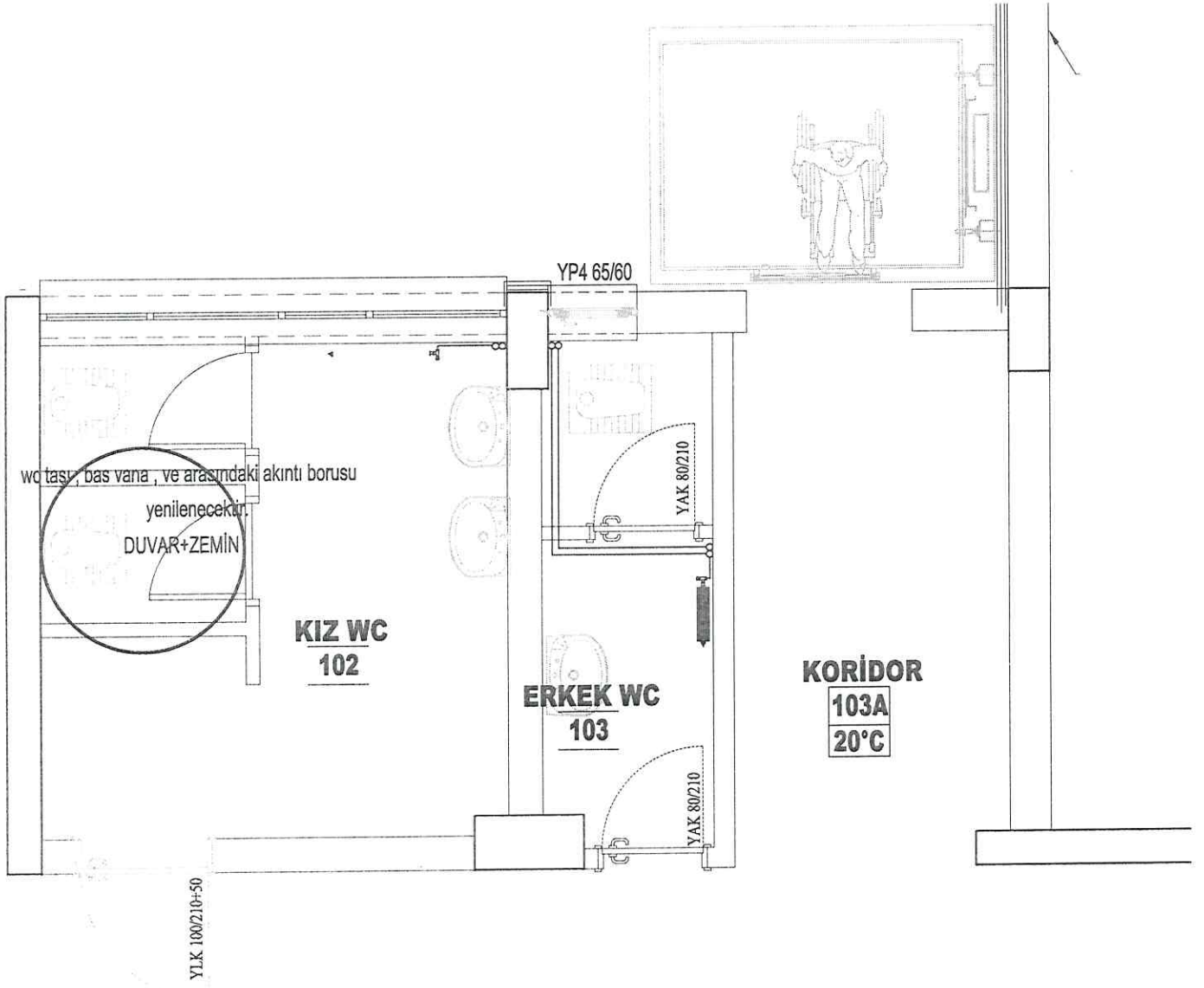
YAPILACAK OLAN İMALATLAR TEKNİĞİNE VE ŞARTNAMESİNE UYGUN OLARAK YAPILACAK OLUP, GEREKLİ TÜM SIZDIRMAZLIKLARI VE TESTLERİ YAPILDIKTAN SONRA İDAREYE TESLİM EDİLECEKTİR.

NOT:Teknik şartname,mahal listesi ve poz listelerinde geçen Çevre ve Şehircilik Bakanlığı birim fiyat tarifleri ve standartları söz konusu imalatların yapılması esnasında Proje, ataşman ve mahal listeleri ile birlikte Uygulanacak olup Çevre ve Şehircilik Bakanlığınca birim fiyatları poz numaraları imalatların teknik tarifini açıklamak için kullanılmıştır. İşin yapılması esnasında proje kapsamında unutulmuş bir imalat var ise bu imalatta (yapılacak imalatlara ilişkin açıklamalar poz kalemleri ,proje ve ataşmanlarda ve teknik şartnameler isteklilere verildiğinden) ek bir ödeme talep edilmeden yapılacaktır.Ayrıca mahal listelerinde ve Poz cetvellerinde belirtilen pozların açıklamaları bu teknik şartnamede belirtilmemiş,eksik



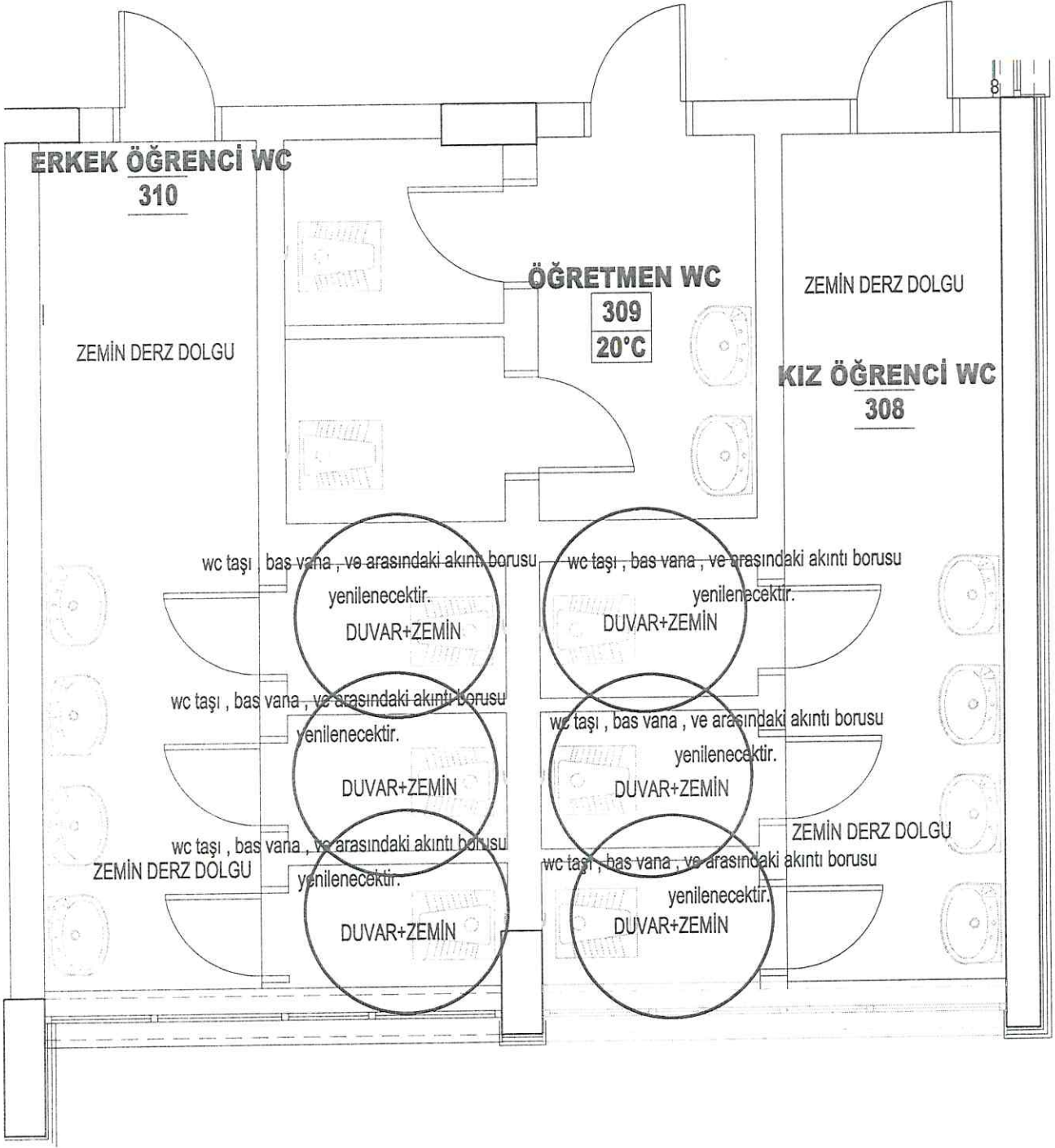
belirtilmiş yada unutulmuş olması halinde bu pozların geniş açıklamaları Çevre ve Şehircilik Bakanlığınca birim fiyat kitapçığında yazılan tarifler aynen geçerli olacaktır.





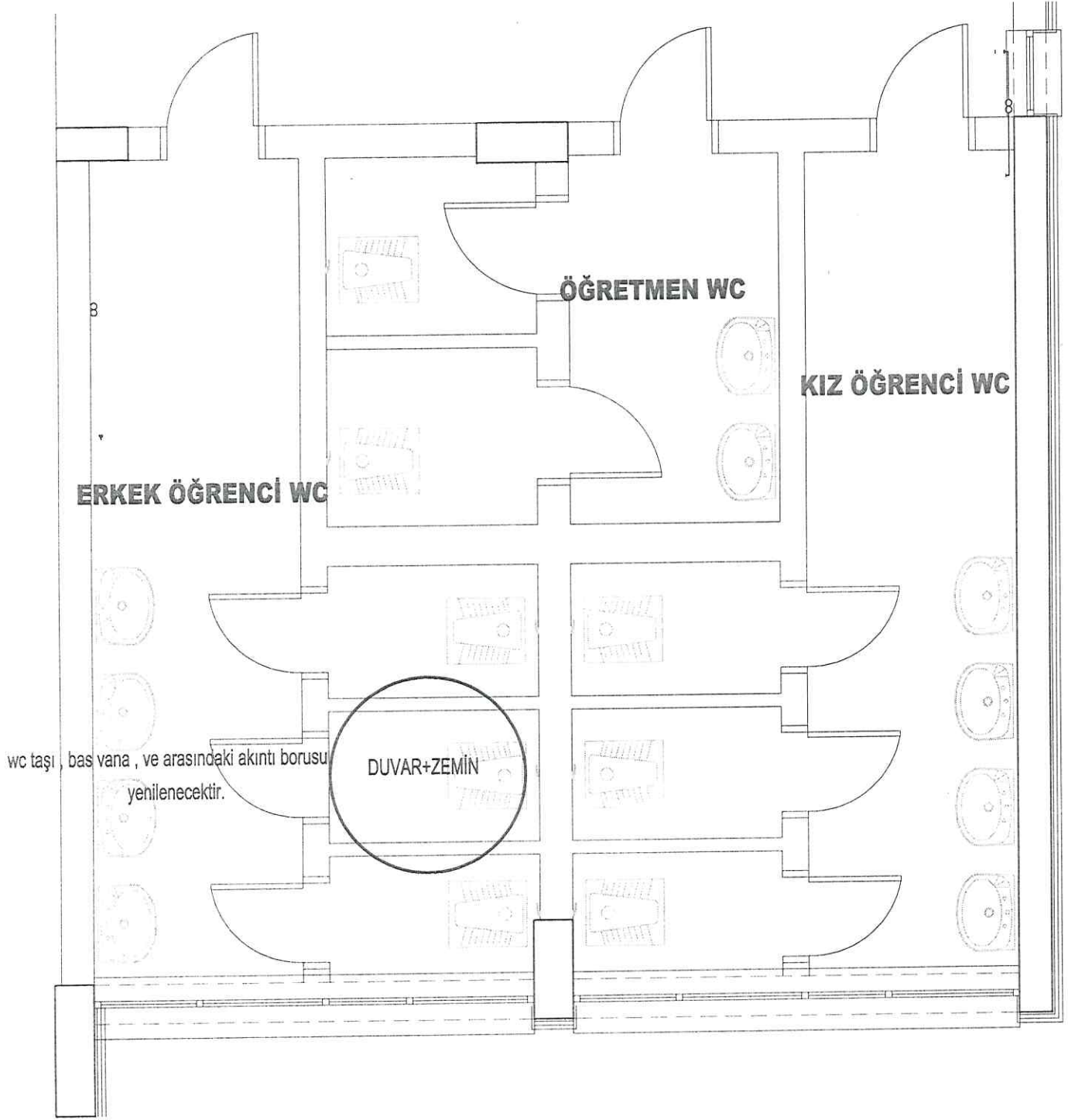
1. NORMAL KAT PLANI

Ö: 1/50



3. NORMAL KAT PLANI Ö: 1/50

[Handwritten signature]



4. NORMAL KAT PLANI Ö: 1/50

5.270.1001	tesviye+yalıtım+ seramik pozuna uygun olarak imatları yapılacaktır.(40x40 boyutlarında)
5.375.1053	DUVAR:Projede gösterilen mahallerde 1,2 mt yüksekliğinde 30 cm genişliğinde duvar seramiđi
5.380.1056	sökölüp bas vana imalatı yapıldıktan sonra pozuna uygun seramik imalatı yapılacaktır.(30x60
5.250.1001	boyutlarında)
ZEL.49.100.1501	Projede gösterilen mahallerdeki derz dolgular kazınarak temizleme işlemleri yapıldıktan sonra yeni derz
	dolgu imalatı teknik şartnamesine uygun olarak yapılacaktır.(ÖZEL.49.100.1501)