

T.C
BARTIN İL ÖZEL İDARESİ
Yatırım ve İnşaat Müdürlüğü
TEKLİF MEKTUBU

TARİH 06/02/2025
SAYI

TEKLİF SAHİBİNİN				
Adı Soyadı/Ticaret Unvanı			
Tebliğat Adresi			
Bağlı Olduğu Vergi Dairesi			
Vergi Numarası			
T.C.Kimlik Numarası			
Telefon No			
Faks No			
E-Mail			
İnönü İlkokulu Onarım İşi ile ilgili, cinsi, miktarı ve özellikleri yazılı mal ve alım/ hizmet alım/ yapım işi 4734 sayılı kamu ihale kanununun ilgili 22/d maddeleri gereği söz konusu işi KDV hariç Kaç TL.den verebileceğinizi / yapabileceğinizi 10 /02/2025 tarihi 14:00 'a saat a kadar İl Özel İdaresi Yatırım ve İnşaat Müdürlüğüne, yatırımveinfaat@bartinozelidare.gov.tr veya Fax 0378 227 84 52 teklif verilmesi rica olunur.				
Yılmaz HIZOĞLU Yatırım ve İnşaat Müdürü				
S.N.	CİNSİ	MİKTARI	Birim Fiyatı	Tutarı
1	İnönü İlkokulu Onarım işi	1 Adet		
Teklif konusu işin tamamını KDV.hariç.....TL.'na				
TEKLİF VERMEYE YETKİLİ KİŞİ/FİRMA ADI SOYADI-KAŞE-İMZA				
TEYİT EDENİN				
Adı Soyadı =				
Unvanı =				
İmzası =				
TARİH =				
Teyidi yapılan Mal Alımı / Hizmet Alımı / yapım işinin teyit tarihinden itibaren (.....) günü içerisinde teslimi yapılacaktır.				

İrtibat telefonu : 0 378 228 50 22-23

NOT: Firmanın üzerinde kalan iş ile ilgili sipariş veya sözleşmeyi imzalamaması, Yüklenici tarafından sipariş veya sözleşmeye konu olan işi, malzeme veya hizmeti teslim etmemesi veya yerine getirmemesi, mal, hizmet veya yapım işinin teknik şartnameye uygun olmaması durumunda , daha sonraki **Doğrudan Temin alımlarında isteklilerin teklifleri 3 (üç) - 6 (altı) ay süre ile değerlendirmeye alınmayacaktır.**

İhale Makamı

İŞ GRUPLARININ MALİYETTEKİ ORANLARI (Yüzdeler toplam yaklaşık maliyete göre)

Sayfa 1 / 1

İşin Adı: İNÖNÜ İLKOKULU ONARIM İŞİ

İş Grubunun Adı	Tutarı	Yüzdesi (%)
İNÖNÜ İLKOKULU ONARIM İŞİ		
Ana Grup		100,0000
İnşaat İmalatları		73,5022
Mekanik Tesisat		8,2991
Elektrik Tesisatı		18,1987
GENEL TOPLAM		100,00--

Eki: İş kısımlarına ait yaklaşık maliyet hesap cetvelleri

GİZLİ

**İhale
Makamı
İŞ KALEMLERİNİN**

İşin Adı: İNÖNÜ İLKOKULU ONARIM İŞİ

İş Grubu: Ana Grup>İnşaat İmalatları

Sayfa 1 / 1

S. No	Poz No	İmalatın Cinsi	Birim	
1	15.275.1101	250/350 kg çimento dozlu kaba ve ince harçla sıva yapılması (dış cephe sıvası)	m ²	
2	15.540.1247	Eski boyalı yüzeylere astar uygulanarak iki kat su bazlı yarım mat boya yapılması (iç cephe)	m ²	
3	15.540.1324	Brüt beton, sıvalı veya eski boyalı yüzeylere, astar uygulanarak silikon esaslı su bazlı boya yapılması (dış cephe)	m ²	

**İhale
Makamı
İŞ KALEMLERİNİN**

f

İşin Adı: İNÖNÜ İLKOKULU ONARIM İŞİ

İş Grubu: Ana Grup>Elektrik Tesisatı

Sayfa 1 / 1

S. No	Poz No	İmalatın Cinsi	Birim
1	35.170.1501	Sıva altı, LED'li dairesel (downlight) armatür (ışık akısı en az 800 lm, armatür ışıksal verimi en az 100 lm/w).	Adet
2	35.170.4004	Led projektör, ışık akısı en az 8500 lm, armatür ışıksal verimi en az 110 lm/w.	Adet

Çağrı ERSOY
Elektrik Elektronik
Mühendisi

Duygu ONAY ŞAHİNTÜ
İnşaat Teknikeri

İhale Makamı

İŞ KALEMLERİNİN YÜZDELERİ

(Yüzdeler toplam yaklaşık maliyete göre dir)

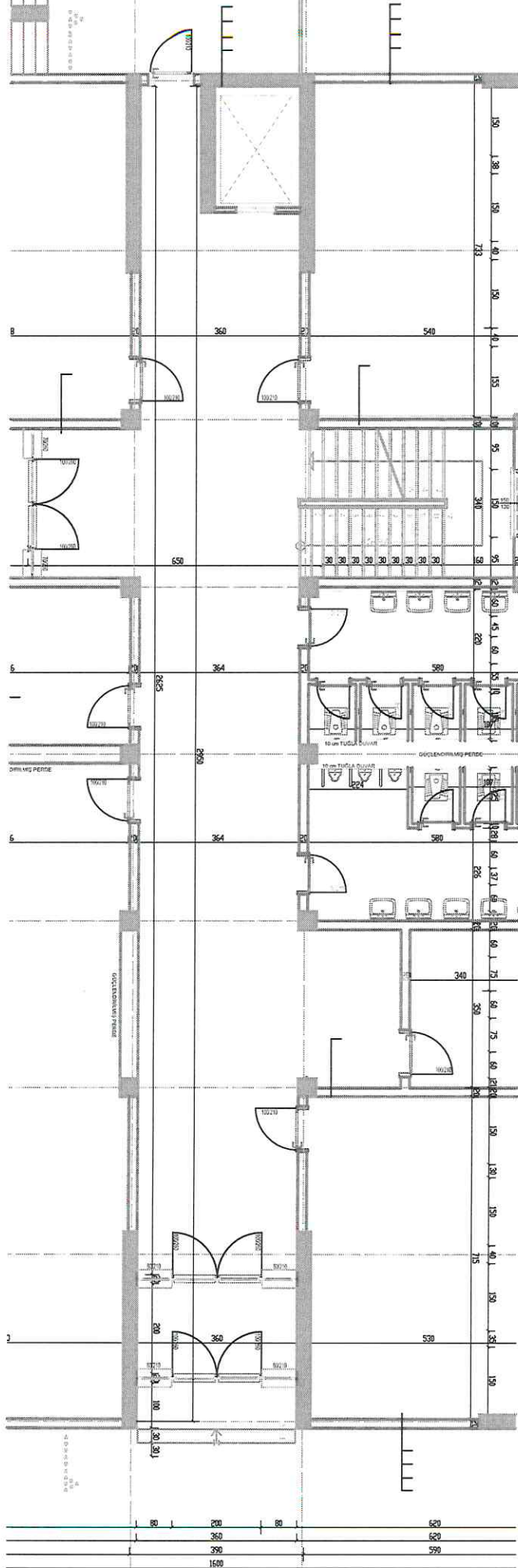
İşin Adı: İNÖNÜ İLKOKULU ONARIM İŞİ

İş Grubu: Ana Grup>İnşaat İmalatları

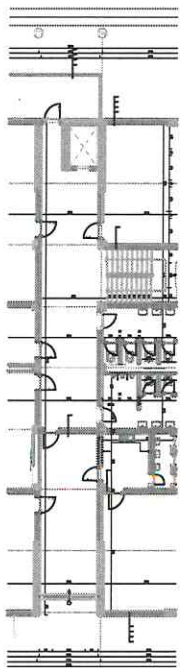
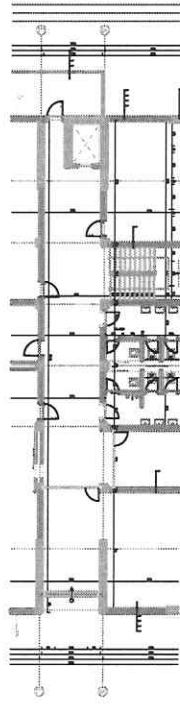
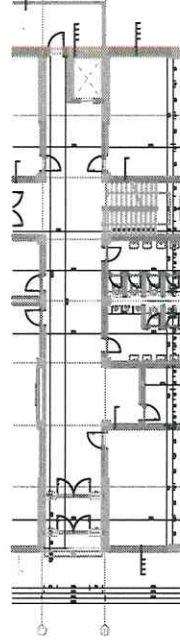
Sayfa 1 / 1

S. No	Poz No	İmalatın Cinsi	Birim		
1	15.275.1101	250/350 kg çimento dozlu kaba ve ince harçla siva yapılması (dış cephe sıvası)	m ²		
		Teknik Tarifi: 1 m ³ dişli kuma 250 kg çimento katılması ile hazırlanan harçla ortalama 2 cm kalınlığında kaba siva yapılması, üzerine 1 m ³ mil kumuna 350 kg çimento ilavesiyle hazırlanan harçla ortalama 0,8 cm kalınlığında ince siva yapılması, duvar yüzeyinin temizlenmesi, gerekli zamanlarda sulanması, her türlü malzeme ve zayıtı, işçilik, çalışma sehpaları, inşaat yerindeki yükleme, yatay ve düşey taşıma, boşaltma, yüklenici genel giderleri ve kârı dâhil, 1 m ² fiyatı: Ölçü: Sıvanan bütün yüzeyler projesi üzerinden hesaplanır. OKUL BİNASI DIŞ CEPHESİNDE BULUNAN DELİKLERİ KAPATMAK İÇİN POZUNA UYGUN SIVA KULLANILACAKTIR.			
2	15.540.1247	Eski boyalı yüzeylere astar uygulanarak iki kat su bazlı yarım mat boya yapılması (iç cephe)	m ²		
		Teknik Tarifi: Eski boyalı yüzeylerin kabaran dökülen yerlerinin temizlenmesi, gerekli alçı / macun tamirinin yapılması zımparalanması, 0,070 L su bazlı astar sürülmesi, istenilen renkte 2 katta ortalama 0,132 lt su bazlı yarım mat boya yapılması için her türlü malzeme ve zayıtı, işçilik, yüklenici genel giderleri ve kârı dâhil, 1 m ² fiyatı: Ölçü: Projesi üzerinden boya yapılan yüzeyler ölçülür. Tüm boşluklar düşülür. Not: 3 m'den yüksek duvar ve tavanlarda ayrıca iş iskelesi verilir. Siva için iş iskelesi varsa, ayrıca boyaya verilmez. OKUL BİNASI ÜÇ ADET KORİDRO DUVAR VE TAVAN BOYASI YAPILACAKTIR.			
3	15.540.1324	Brüt beton, sıvalı veya eski boyalı yüzeylere, astar uygulanarak silikon esaslı su bazlı boya yapılması (dış cephe)	m ²		
		Teknik Tarifi: Boyanacak yüzeylerin rasalama yapılarak, çapakların ve fazla grenli kısımların bertaraf edildikten sonra 0,111 lt astar sürülmesi, üzerine üzerine 2 katta ortalama 0,222 lt isabet etmek üzere istenilen renkte silikon esaslı su bazlı boyanın fırça veya rulo ile yüzeye uygulanması için gerekli her türlü malzeme ve zayıtı, işçilik, yüklenici genel giderleri ve kârı dâhil, 1 m ² fiyatı: Ölçü: Projesi üzerinden boya yapılan yüzeyler ölçülür. Tüm boşluklar düşülür. Not: 3 m'den yüksek duvar ve tavanlarda ayrıca iş iskelesi verilir. Siva için iş iskelesi varsa, ayrıca boyaya verilmez. A BLOK VE B BLOK DIŞ CEPHE ETEK ALTI SIVA ONARIMLARIDA YAPILDIKTAN SONRA POZUNA UYGUN DIŞ CEPHEYE UYUMLU RENKTE H:1,50 ÖLÇÜSÜNDE BOYASI YAPILACAKTIR.			

Duygu ONAY SAHİN TURK
İnşaat Teknikeri



Duygu ONAY SAHINTÜRK
İnşaat Teknikeri




Duygu ONAY SAHİN TÜRK
İnşaat Teknikeri

MEKANİK TESİSAT GENEL TEKNİK ŞARTNAMESİ

1-) Yapım süresince gerek duyulan her türlü testlerin şantiyede yapılması ve/veya idarenin onaylayacağı laboratuvarlarda yaptırılması yüklenicinin yükümlülüğündedir. Bu işler için yükleniciye hiçbir bedel ödenmeyecektir. Testler yüklenici ve idarenin teknik elemanları ile müştereken yapılacaktır.

İhale dokümanlarında "gün" olarak belirtilen bütün süreler, aksi belirtilmediği sürece takvim günüdür.

2-) Projelerde belirtilen tüm imalatlar, Türk Standartlarına, Yürürlükteki Teknik Mevzuata, Deprem Yönetmeliğine ve Teknik Şartnamelerde belirtilen birim fiyat tariflerine uygun olarak yapılacaktır.

3-) Bu şartname ve eklerinde belirtilmemiş olsa dahi söz konusu işlerin, anahtar teslimi eksiksiz hizmete sunulabilmesi için gerekli her türlü tesisat imalat işleri tamamlanacaktır.

4-) Sonradan yapılması zorunlu olan işlere ait projeler yüklenici tarafından yaptırılacak ve ilgili mercilere onaylatılacaktır.

5-) Tüm imalatlar yapıldıktan sonra gerekli sızdırmazlık testleri yapılacaktır.

Okul Binasında bulunan 10 adet batarya pozuna uygun yenilenecektir.

NOT; Teknik şartname, mahal listesi ve poz listelerinde geçen Çevre ve Şehircilik Bakanlığı birim fiyat tarifleri ve standartları söz konusu imalatların yapılması esnasında Proje, atasman ve mahal listeleri ile birlikte uygulanacak olup Çevre ve Şehircilik Bakanlığınca birim fiyatları poz numaraları imalatların teknik tarifini açıklamak için kullanılmıştır. İşin yapılması esnasında proje kapsamında unutulmuş bir imalat var ise bu imalat da (yapılacak imatlara ilişkin açıklamalar, poz kalemleri, proje ve atasmanlar ve teknik şartnameler isteklilere verildiğinden) ek bir ödeme talep edilmeden yapılacaktır. Ayrıca mahal listelerinde ve Poz cetvellerinde belirtilen pozların açıklamaları bu teknik şartnamede belirtilmemiş, eksik belirtilmiş ya da unutulmuş olması halinde bu pozların geniş açıklamaları Çevre ve Şehircilik Bakanlığınca birim fiyat kitapçığında yazılan tarifler aynen geçerli olacaktır.

İhale Makamı

YAKLAŞIK MALİYET CETVELİ

Sayfa 1/1

İşin Adı: İnönü İlkokulu Onarım İşleri ELK

İş Grubu: Ana Grup>Elektrik Tesisatı

S. No	Poz No	İmalatın Cinsi	Birim	Miktarı	Birim Fiyatı	Tutarı
1	35.170.1501	Sıva altı, LED'li dairesel (downlight) armatür (ışık akısı en az 800 lm, armatür ışıksal verimi en az 100 lm/w).	Adet			
<p>Teknik Tarifi: LED ARMATÜRLER:Bütün led armatürler; ENEC sertifikalı veya TSE ürün belgeli veya akredite bir belgelendirme kuruluşu tarafından ürün belgesine haiz olan sürücülü ve sürücü PFC değeri en az 0,95 olacaktır. Kullanılan ledler IESNA LM-80 belgeli olacaktır. Armatürlerin kullanım ömrü TM-21 hesaplama tablosuna göre en az 50000 (L70) saat, armatür renksel geriverim değeri (CRI) en az 80 olacaktır ve homojen ışık dağılımına sahip olacaktır. Armatürler TS EN 60598-1, TS 8698 EN 60598-2-1, TS EN 60598-2-2 standartlarına, armatür sürücüleri TS EN 61347-1 ve TS EN 61347-2-13 standartlarına ve (2014/35/AB) Belirli Gerilim Sınırları İçin Tasarlanan Elektrikli Ekipman ile ilgili yönetmeliğe uygun olarak CE uygunluk işaretiyle piyasaya arz edilmiş olacaktır. Armatürler akredite bir laboratuvarından alınmış IESNA LM-79 standartlarına uygun fotometrik ölçüm raporuna sahip olacak, IP koruma derecesi testleri TS 3033 EN 60529 standardına, IK koruma derecesi testleri TS EN 62262 standardına göre yaptırılmış olacaktır. Ayrıca armatürler Atık Elektrikli ve Elektronik Eşyaların Kontrolü Yönetmeliğine uygun üretilmiş olacaktır. Not: Led armatür pozlarında belirtilen ışık akısı (lm) değerleri armatürün çıkış değeridir, tüketim gücü ise armatürün şebekeden çektiği toplam gücü ifade eder.LED Dairesel (Downlight) Armatür: (Ölçü: Adet)Gövdesi ve soğutucu kısmı alüminyum döküm olan, opal PMMA difüzörlü, en az IP 40 koruma derecesine sahip armatürün iş yerine temini her nevi malzeme, işçilik ve montajı dâhil çalışır halde teslimi.</p>						
2	35.170.4004	Led projektör, ışık akısı en az 8500 lm, armatür ışıksal verimi en az 110 lm/w.	Adet			
<p>Teknik Tarifi: Led Projektörler (Ölçü: Adet) Gövdesi ile ön cam çerçevesi enjeksiyon alüminyum dökümden imal edilmiş, fırın boya ile boyanmış, ön camı temperlenmiş, 250°C ısıya ve darbelere karşı dayanıklı, en az IP 65 koruma derecesine ve IK 08 koruma derecesine sahip, (-20°C ile +65°C) arasında çalışabilen, (tavana, duvara, zemine) montaj yapılabilmesi için gerekli montaj aparatları bulunan, projektörler ise TS EN 60598-2-5 standartlarına ve (2014/35/AB) Belirli Gerilim Sınırları İçin Tasarlanan Elektrikli Ekipman ile ilgili yönetmeliğe uygun olarak CE uygunluk işaretiyle piyasaya arz edilmiş olan projektörün iş yerine temini, her nevi malzeme ve işçilik dâhil işler halde teslimi. Not: ENEC sertifikalı veya TSE ürün belgeli veya akredite bir belgelendirme kuruluşu tarafından ürün belgesine haiz sürücülü ve sürücü PFC değeri en az 0,95 olacaktır. Kullanılan ledler IESNA LM-80 belgeli olacaktır. Kullanım ömrü TM-21 hesaplama tablosuna göre en az 50000 (L70) saat, renksel geriverim değeri (CRI) en az 65 olacaktır. Projektörler akredite bir laboratuvarından alınmış IESNA LM-79 standartlarına uygun fotometrik ölçüm raporuna sahip olacak, IP koruma derecesi testleri TS 3033 EN 60529 standardına, IK koruma derecesi testleri TS EN 62262 standardına göre yaptırılmış olacaktır.</p>						

TEKNİK TARİF: İş kapsamında wc hacimlerinde arızalı olan 28 adet sıva altı LED spot armatür yenilecek, eski armatürler idareye tutanak ile teslim edilecektir. Ana sınıfı wc hacminde yer alan fotoselli lavabo bataryalarının elektrik hatları iptal edilerek, bataryaları besleyen elektrik hatları ilgili buattan sökülecektir. Okul dış cephesinde bulunan arızalı 2 adet LED projektör ilgili pozundan yenilecek çıkan malzemeler tutanak ile idareye teslim edilecektir. Tüm sistem denemeleri yapılarak imalata konu işler idareye çalışır halde teslim edilecektir.

Çağın ERSOY
Elektrik Elektronik
Mühendisi